

Zarządzenie nr 10/2013

Dyrektora Miejskiego Ośrodka Pomocy
Rodzinie
z dnia 14.03 2013 roku

w sprawie:

wprowadzenia zmian w Regulaminie Organizacyjnym Miejskiego Ośrodka Pomocy Rodzinie we Włocławku.

Na podstawie § 6 pkt 7 Statutu Miejskiego Ośrodka Pomocy Rodzinie we Włocławku (Uchwała Nr XXIX/79/09 Rady Miasta Włocławek z dnia 25 maja 2009 r. zmieniona Uchwałą Nr XVII/230/11 Rady Miasta Włocławek z dnia 27 grudnia 2011 r.) oraz Zarządzenia Nr 53/2013 Prezydenta Miasta Włocławek z dnia 7 marca 2013 r. w sprawie zatwierdzenia zmian w Regulaminie Organizacyjnym Miejskiego Ośrodka Pomocy Rodzinie we Włocławku

zarządza się, co następuje:

§ 1

Wprowadza się zmiany w Regulaminie Organizacyjnym Miejskiego Ośrodka Pomocy Rodzinie we Włocławku, w brzmieniu określonym w załączniku Nr 1 do niniejszego Zarządzenia.

§ 2

Zarządzenie wchodzi w życie z dniem podpisania, podlega publikacji w Biuletynie Informacji Publicznej.

DYREKTOR
Miejskiego Ośrodka Pomocy Rodzinie
Edyta Wiśniewska

RADCA PRAWNY

mgr Krystyna Siuber

§ 1. W Regulaminie Organizacyjnym Miejskiego Ośrodka Pomocy Rodzinie we Włocławku, zatwierdzonym Zarządzeniem Nr 233/2012 Prezydenta Miasta Włocławek z dnia 23 listopada 2012 r. wprowadza się następujące zmiany:

1) w § 9:

a) ust. 2 pkt 3 otrzymuje brzmienie:

„3) ośrodki wsparcia typu: świetlice, klub integracji/aktywizacji społecznej.”,

b) ust. 10 pkt 1 otrzymuje brzmienie:

„1) w zakresie nadzoru nad działalnością – samodzielne jednostki organizacyjne samorządowego systemu pomocy społecznej i pieczy zastępczej, tj. placówki opiekuńczo – wychowawcze, domy pomocy społecznej oraz Środowiskowy Dom Samopomocy we Włocławku.”;

2) w § 13:

a) w ust. 1 w pkt 1 uchyla się literę g,

b) w ust. 1 pkt 2 otrzymuje brzmienie:

„2) samodzielnymi jednostkami organizacyjnymi pomocy społecznej – domami pomocy społecznej oraz Środowiskowym Domem Samopomocy we Włocławku.”;

3) w § 23 w ust. 2 uchyla się pkt 7;

4) w § 24 pkt 3 otrzymuje brzmienie:

„3) koordynowanie działań Osiedlowych Sekcji Pomocy Społecznej, Sekcji Pomocy Środowiskowej, Sekcji Realizacji Świadczeń Społecznych, Klubu Integracji Społecznej, placówek wsparcia dziennego – Świetlic oraz Głównego Specjalisty.”;

5) w § 30:

a) pkt 1 otrzymuje brzmienie:

„1) nadzór nad realizacją zadań domów pomocy społecznej, Środowiskowego Domu Samopomocy we Włocławku, Świetlic oraz Klubu integracji Społecznej.”,

b) pkt 2 otrzymuje brzmienie:

„2) współpraca z organem nadzoru Wojewody w zakresie przestrzegania przez domy pomocy społecznej, placówki opiekuńczo – wychowawcze wsparcia dziennego oraz Środowiskowy Dom Samopomocy we Włocławku standardów świadczonych usług.”;

6) § 31 otrzymuje brzmienie:

„§ 31 Zakres zadań placówek wsparcia dziennego: Świetlic obejmuje wsparcie rodziny w wypełnieniu funkcji opiekuńczo – wychowawczych, w szczególności:

1) zapewnienie dzieciom dziennej opieki i wychowania,

2) organizowanie pomocy dzieciom sprawiającym problemy wychowawcze,

3) pomoc w nauce,

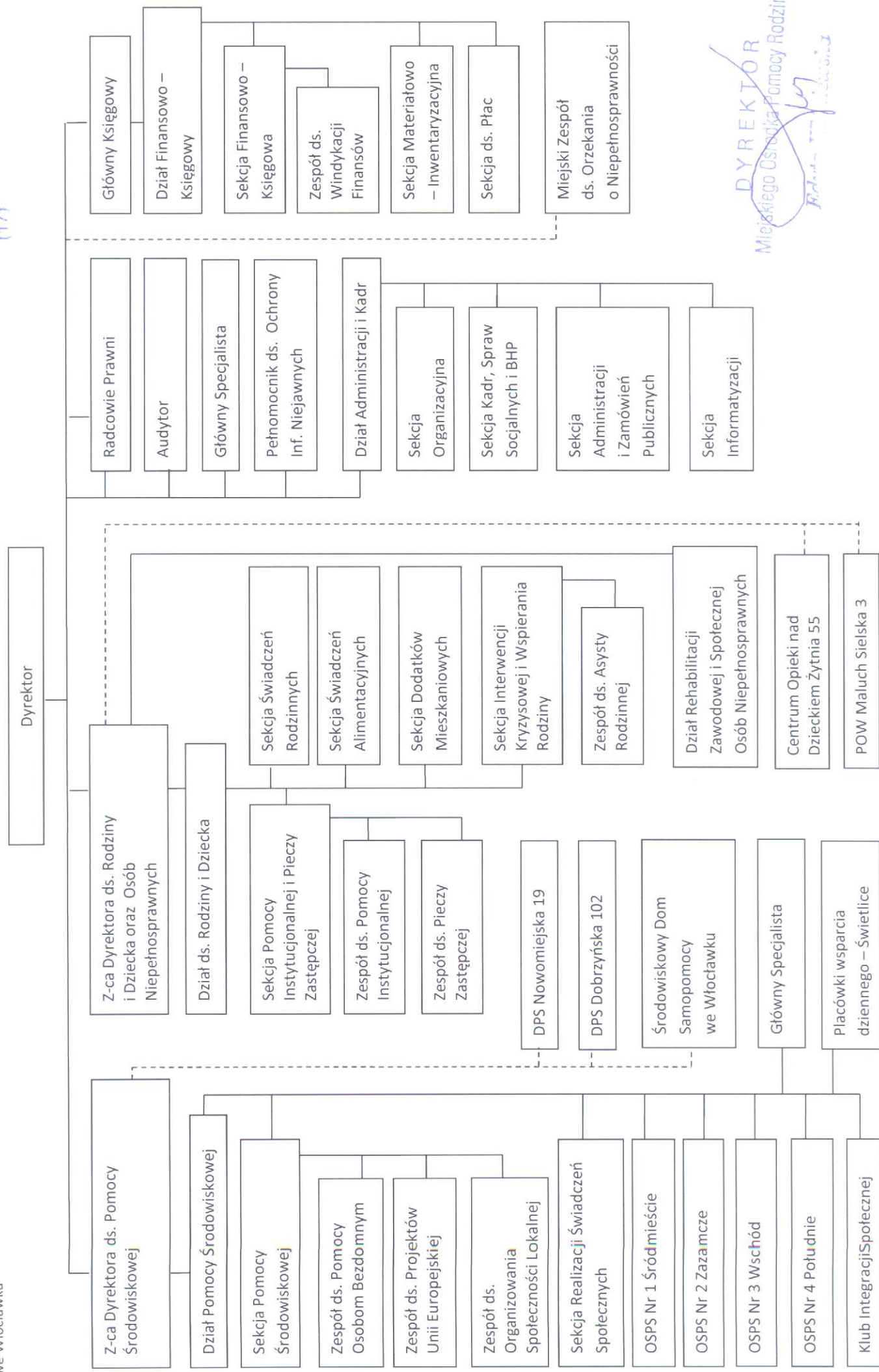
4) organizacja czasu wolnego, rozwój zainteresowań i uzdolnień, organizacja zabaw i zajęć sportowych,

- 5) kształtowanie właściwych postaw i zachowań,
- 6) zapewnienie posiłku,
- 7) współpraca z rodzicami lub opiekunami dziecka, a także placówkami oświatowymi i leczniczymi.”;
- 8) uchyla się § 32;
- 9) Załącznik nr 1 (Schemat Organizacyjny) do Regulaminu Organizacyjnego Miejskiego Ośrodka Pomocy Rodzinie we Włocławku otrzymuje brzmienie, jak w załączniku do niniejszego załącznika;
- 10) w Załączniku nr 2 do Regulaminu Organizacyjnego Miejskiego Ośrodka Pomocy Rodzinie we Włocławku uchyla się pkt 18.

§ 2. Zmiany wchodzi w życie z dniem ich wprowadzenia z mocą obowiązującą od 1 stycznia 2013 r.

§ 3. W pozostałym zakresie Regulamin Organizacyjny Miejskiego Ośrodka Pomocy Rodzinie we Włocławku nie ulega zmianie.

DYREKTOR
Miejskiego Ośrodka Pomocy Rodzinie
Edyta Winiowska



DYREKTOR
 Miejskiego Ośrodka Pomocy Rodzinie
[Signature]