

# **PROJEKT OCIEPLENIA BUDYNKU, PRZEBUDOWY I KOLORYSTYKI ELEWACJI**

**OBIEKT :** Budynek Gospodarstwa Pomocniczego przy  
Miejskim Ośrodku Pomocy Rodzinie

**ADRES :** Włocławek ulica Św. Antoniego 11  
działka nr 134/2 KM 49/1

**INWESTOR :** Miejski Ośrodek Pomocy Rodzinie  
ul. Kościuszki 26 we Włocławku

**PROJEKTANCI :** mgr inż. arch. Maria Ingielewicz  
upr. ABU-IX-8386-5/6/89Wk  
artysta plastyk Andrzej Bińkowski

*Włocławek, wrzesień, 2006r*

## ZAWARTOŚĆ OPRACOWANIA

- Opis techniczny
  - A. Opis ocieplenia i przebudowy elewacji.
  - B. Opis kolorystyki elewacji
  
- Rysunki
  - 1. Plan sytuacyjny 1 : 500
  - 2. Elewacja frontowa – inwentaryzacja 1 : 100
  - 3. Elewacja tylna – inwentaryzacja 1 : 100
  - 4. Elewacje boczne – inwentaryzacja 1 : 100
  - 5. Elewacja frontowa – kolorystyka 1 : 100
  - 6. Elewacja tylna – kolorystyka 1 : 100
  - 7. Elewacje boczne – kolorystyka 1 : 100

## **A. OPIS OCIEPLENIA I PRZEBUDOWY ELEWACJI**

### **Podstawa opracowania**

- Umowa - OA.SA.223-15/2006/05 z dnia 11.09. 2006 r
- Uzgodnienia z inwestorem
- Postanowienie Woj. Urzędu Ochrony Zabytków w Toruniu Delegatura we Włocławku z dnia 14.10. 2005 r
- Inwentaryzacja obiektu
- Mapa geodezyjna

### **Projekt zagospodarowania terenu**

**1. Przedmiot inwestycji** – ocieplenie oraz przebudowa i kolorystyka elewacji budynku przeznaczonego na jadalnię wraz z zapleczem i pom. biurowymi.

**2. Istniejące zagospodarowanie** – działka ozn. nr. 134/2 KM 49/1 położona jest przy ulicy Świętego Antoniego we Włocławku i jest zabudowana przedmiotowym obiektem. Teren działki płaski. Dojazd od ulicy Św. Antoniego – wejście główne do obiektu oraz od ulicy St. Reymonta na zaplecze budynku.

**3. Projektowane zagospodarowanie działki obejmuje:**  
adaptację stanu istniejącego

**4. Działka podlega ochronie na podstawie M.P.Z.P.**

**5. Przedmiotowa inwestycja nie ma negatywnego wpływu** na środowisko i jego wykorzystywanie oraz na zdrowie ludzi i obiekty sąsiednie. Strefa oddziaływania na działki 152 KM 50, 134/2, 134/4 KM 49/1

**6. Inwestycja wymaga wykonania planu BIOZ.**

# **INFORMACJA DOTYCZĄCA BEZPIECZEŃSTWA I OCHRONY ZDROWIA dla potrzeby ocieplenia ; przebudowy i kolorystyki elewacji budynku Gospodarstwa Pomocniczego przy Miejskim Ośrodku Pomocy Rodzinie we Włocławku przy ul. Św. Antoniego 11 /dz. nr 134/2 KM49/1/**

Podstawa prawna : Prawo Budowlane z dn. 27 marca 2003 Art. 20 pkt 1b Rozp. Min. Infrastruktury 1126 z 23. 06. 2003 Dz. U. 120 z 10. 07. 2003r w sprawie bezpieczeństwa i higieny pracy podczas wykonywania robot budowlanych.

1. Zakres robót dla zamierzenia budowlanego to ocieplenie, przebudowa i kolorystyka elewacji budynku Gospodarstwa Pomocniczego
2. Istniejące obiekty budowlane – zabudowa mieszkalno – usługowa ulicy Św. Antoniego.
3. Elementy zagospodarowania działki stwarzające zagrożenie bezpieczeństwa i zdrowia ludzi – nie występują.
4. Przewidywane zagrożenie występujące podczas realizacji robót to roboty na wysokości ( murarskie , tynkarskie , dekarские, malarskie, wykończeniowe ) , które należy wykonywać zgodnie z wytycznymi Rozdz. 9 w/w Rozporządzenia BHP.
5. Wskazanie sposobu prowadzenia instruktażu pracowników przed przystąpieniem do realizacji robót szczególnie niebezpiecznych ( praca na wysokości ) – to szkolenie BHP pracowników zatrudnionych na budowie z potwierdzeniem odbycia szkolenia przez osobę uprawnioną do prowadzenia szkoleń BHP.
6. Wskazanie środków technicznych i organizacyjnych zapobiegających niebezpieczeństwom wynikającym z wykonywania robót budowlanych w strefach szczególnego zagrożenia zdrowia – nie występuje

**UWAGA:**

**ZGODNIE Z ART. 21 A PRAWA BUDOWLANEGO I § 3.1 Rozp. BIOZ , kierownik budowy przed rozpoczęciem robót winien opracować Plan bezpieczeństwa i ochrony zdrowia , zwany „ planem BIOZ”**

### ▪ **Forma i funkcja obiektu :**

Budynek - z przeznaczeniem na jadalnię wraz z zapleczem i pomieszczeniami biurowymi jest dwukondygnacyjny , podpiwniczony. Wzniesiony został metodą tradycyjną z cegły pełnej gr. około 40 cm. Wejście główne znajduje się od strony ul. Św. Antoniego, zaś na zaplecze od ulicy St. Reymonta.

Gabaryty budynku:

- Długość – 31 m.
- Szerokość – 16 m.
- Wysokość – 8.6

Budynek ma zapewnione podłączenie do wszystkich mediów w bezpośrednim sąsiedztwie działki /wodociąg, kanalizacja, gazociąg, zasilanie energetyczne/

### ▪ **Rozwiązania elementów konstrukcyjnych i przebudowy elewacji**

1. Budynek ocieplamy w systemie ATLAS STOPTER według załączonej technologii wykonania
2. Ocieplenie - 12 cm styropianu w zał. analiza ciepłno - wilgotnościowa.
3. Skucie istniejącego cokołu.
4. Cokół proj. – płytki elewacyjne – klinkier w kolorze brązowym- wys. cokołu według rys. kolorystyki
5. W elewacji wejściowej wykończenie parapetów zewn. płytkami ceramicznymi w kolorze cokołu.

6. Wykończenie pozostałych parapetów zewn .- blacha ocynk. w kolorze białym
7. Demontaż desek ze spodu balkonu i spodu jego zadaszenia i wymiana na siding w kolorze brązowym imitującym drewno.
8. demontaż krat z okien według rys. inwentaryzacji.
9. skucie luksverów ze ściany bocznej i wypełnienie powstałego otworu cegłą pełną gr. 38 cm

Opracowała : mgr inż. arch. Maria Ingielewicz

## **B. OPIS KOLORYSTYKI ELEWACJI**

### **1. ZAKRES OPRACOWANIA**

Zakres niniejszego opracowania obejmuje projekt kolorystyki budynku.

### **2. STAN ISTNIEJĄCY BUDYNKU, LOKALIZACJA**

Przedmiotowy budynek zlokalizowany jest przy ul. Św. Antoniego , wzniesiony metodą tradycyjną, dwukondygnacyjny, podpiwniczony.

### **3. ZAŁOŻENIA PROJEKTOWE**

Kolorystyka budynku musi być opracowana pod nadzorem i przy współpracy z Wojewódzkim Konserwatorem Zabytków. Dla tej inwestycji Konserwator wydał Postanowienie - WOZU/W.UAB-1749/2005 z dnia 14.10.2005r., którego zalecenia zostały uwzględnione w tym opracowaniu.

### **4. PROPONOWANE ROZWIĄZANIA**

- Ściany elewacji proponuje się wymalować farbami fasadowymi firmy Caparoll z palety kolorów NCS wg podanych numerów na rys. nr 5.
- Zagrunтовanie ścian – podkładem pod farby fasadowe prod. Caparoll.
- Ślusarkę balustrad pomalować w kolorze brązowym farbami antykorozyjnymi.
- Rury spustowe i obróbki blacharskie malować farbą antykorozyjną w kolorze elewacji.
- Rynna przy daszku balkonowym – farba antykorozyjna w kolorze brązowym
- Parapety ocynkowane od strony zaplecza budynku w kolorze białym
- Cokół – klinkier w kolorze brązowym
- Wykończenie daszku i od spodu opocznika balkonu – sayding w kolorze brązowym imitującym drewno.
- Skrzynki gazowe i elektryczne pomalować zgodnie z PNB.

Opracował:  
art. plastyk Andrzej Bińkowski

Włocławek, 16.09.06 r

## OŚWIADCZENIE

My niżej podpisani projektanci / sprawdzający / projektu:

Ocieplenie, przebudowa i kolorystyka budynku Gospodarstwa Pomocniczego przy Miejskim Ośrodku Pomocy Rodzinie we Włocławku ul. Św. Antoniego 11

**oświadczamy, że w/w projekt został sporządzony zgodnie z obowiązującymi przepisami oraz zasadami wiedzy technicznej**

mgr inż. arch. Maria Ingielewicz upr. ABU-IX-8386-5/6/89Wk

.....

.

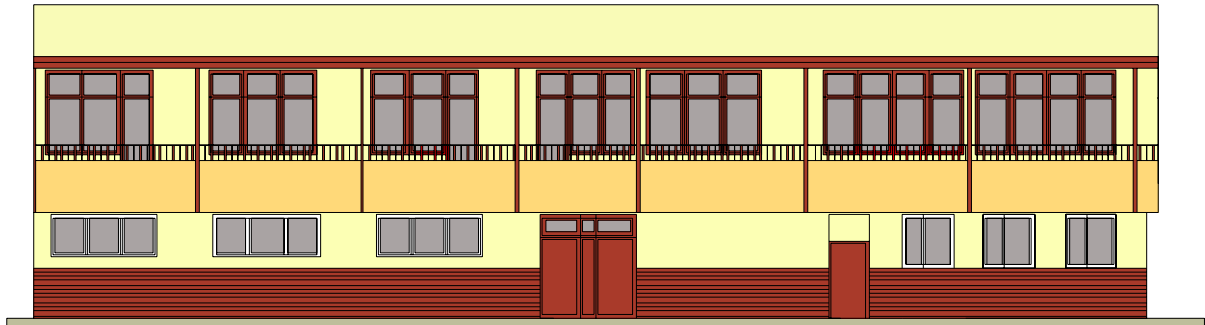
.....

...

( data pieczęć i podpis )

**Podstawa prawna :** art. 20 ust. 4 ustawy z dnia 7 lipca 1994 r. Prawo budowlane ( tekst jednolity Dz. U. z 2003 r. Nr 207 , poz. 2016 z późniejszymi zmianami )

ELEWACJA FRONTOWA 1 : 100

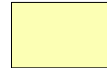


PALETA BARW WG RAL, lub NCS



stolarka, ślusarka, siding  
RAL 8012 lub NCS 5929- Y90 R

PALETA BARW WG CAPAROL



MELISA 120 L 95 C 22 H 95



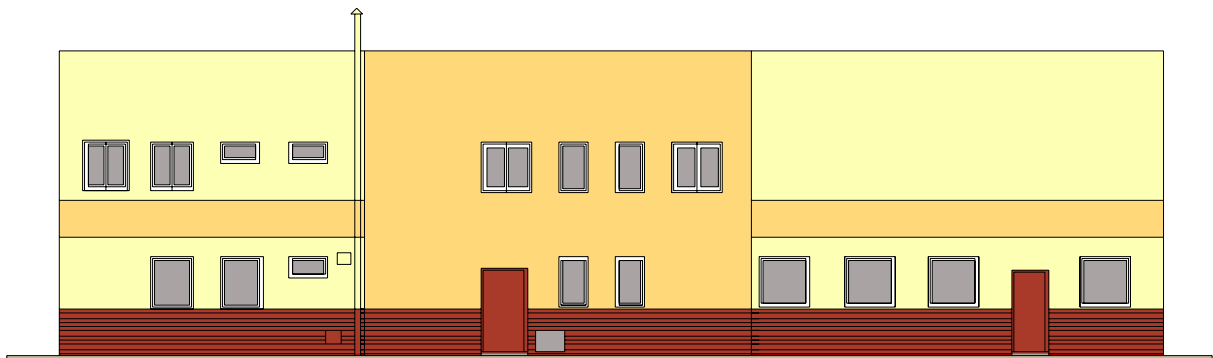
GINSTER 110 L 85 C 35 H 85



KLINKIER

ELEWACJA TYLNA

1 : 100



ELEWACJE BOCZNE  
1 : 100

